



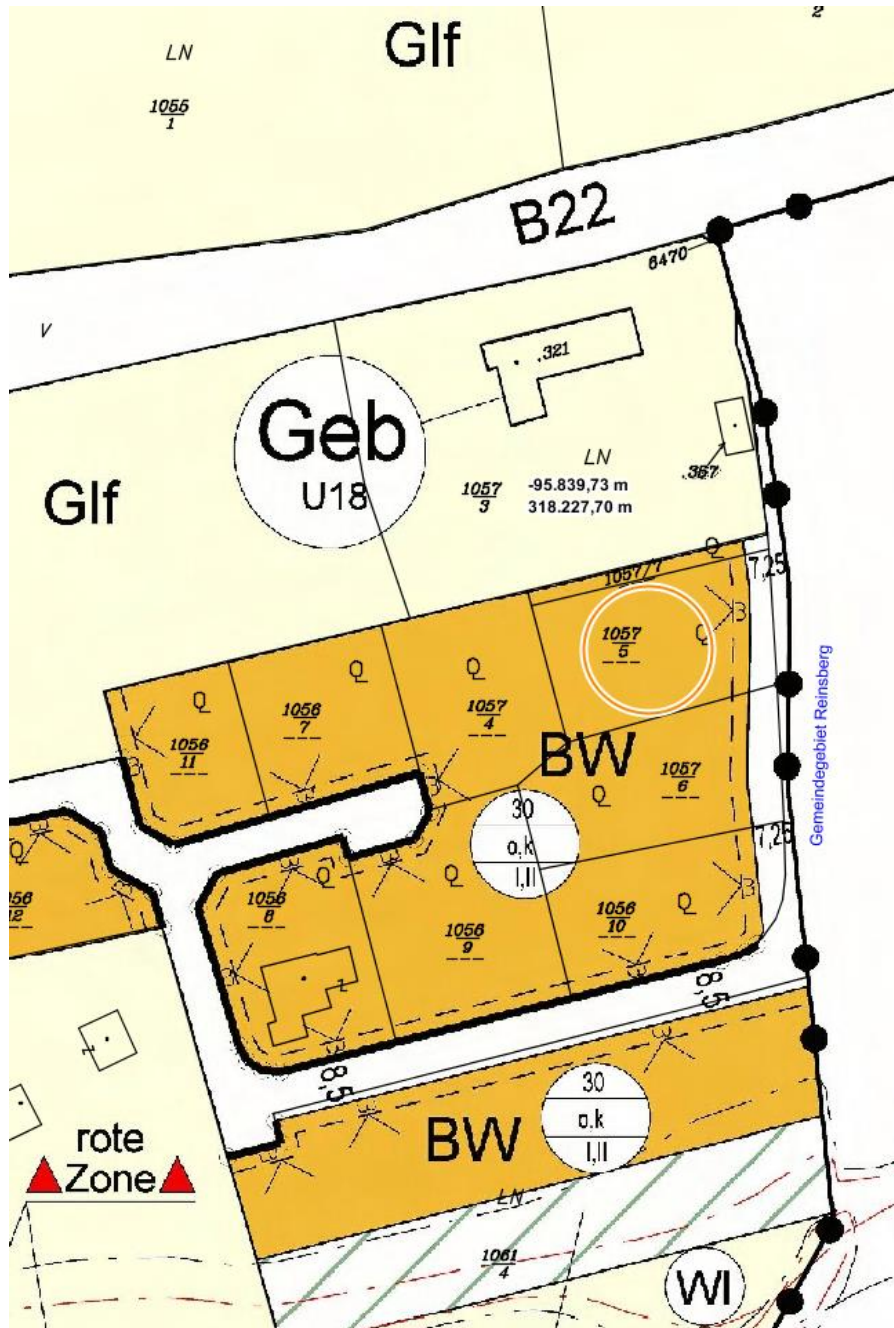
## Bauland in Gresten-Land



Auskünfte beim Gemeindeamt Gresten-Land, Friedhofgasse 4, 3264 Gresten, Tel. 07487/2240

Homepage: [www.gresten-land.gv.at](http://www.gresten-land.gv.at)

Stand: November 2024

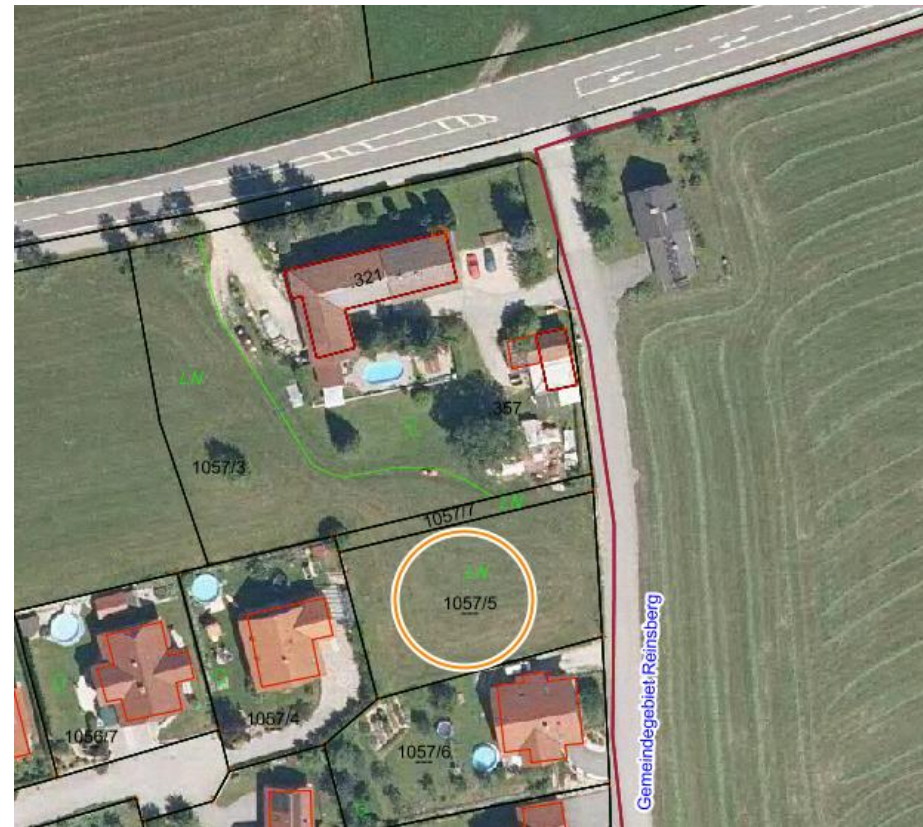


## Fahrbergersiedlung – KG. Unteramt

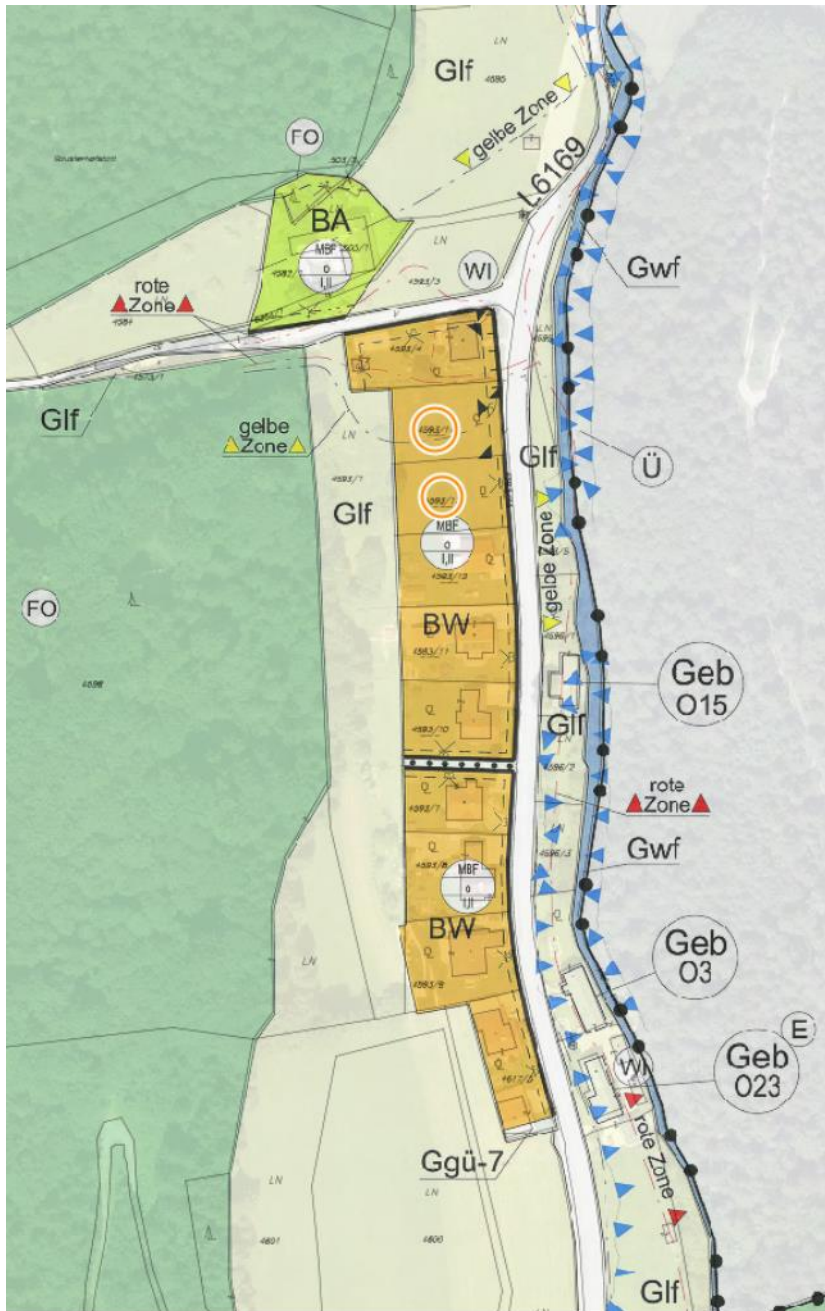
(Kreisverkehr Gresten - B 22 Ri. Scheibbs ca. 2,5 km – nach Weidachhöhe Abbiegspur rechts)

Unteramt

Parzelle Nr.	Größe	Besitzer
1057/5	1.053 m <sup>2</sup>	Resch Rosina, Gresten-Land 0664/73874077



Stand: November 2024



## Wiesergraben - KG. Oberamt

**Markt Gresten - Kreisverkehr L91 Richtung Gaming – Zellhof  
(Abzweigung Maria Seesal) – Wiesergraben L 6169 - ca. 2, 0 km**

Oberamt

Parzelle Nr.	Größe	Besitzerin
4593/14	1.124 m <sup>2</sup>	Höblinger Maria,
4593/13	1.109 m <sup>2</sup>	Tel. 07487/2316 0677/62 44 01 19



